

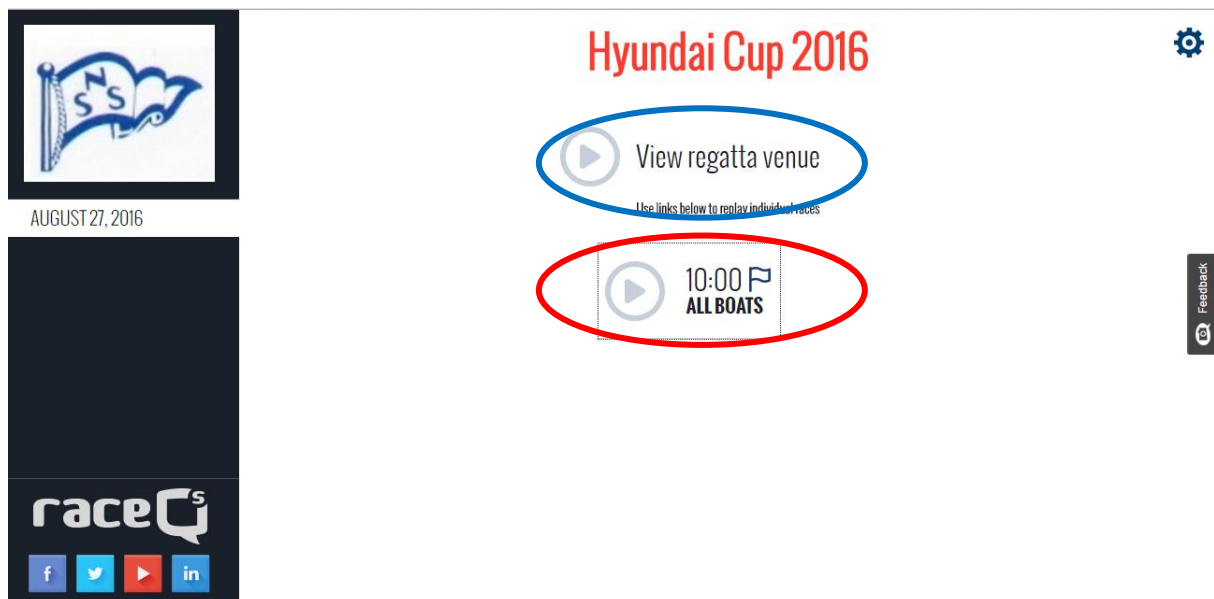
Liten komigångmanual för att se resultatet av Hyundai Cup 2016 i RaceQs trackingsystem.

Alla som hade **installerat** appen **raceQs** i sin smarta telefon, **registrerat sig och båten**, haft **livestreaming on**, **Startat Trackingen** och **passerat startlinjen** kan se hur de seglade och jämföra sig mot hur de andra seglade. Regattan finns inspelad på <http://raceqs.com/regattas/52572>

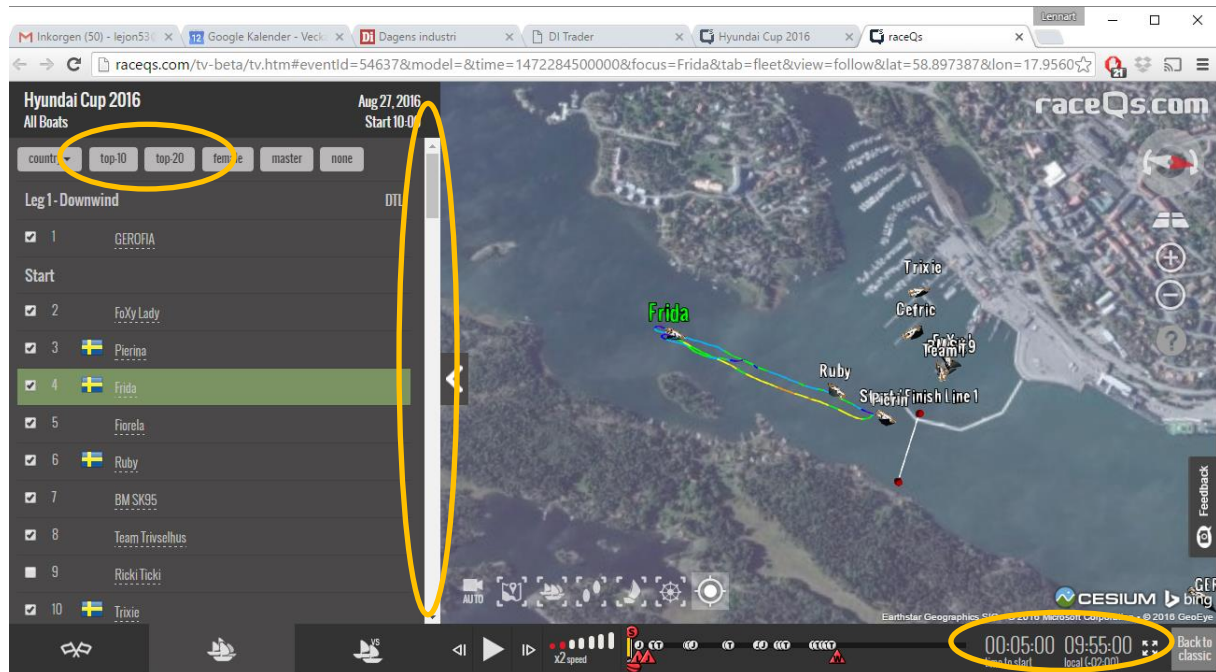
Ni som inte var med kan se hur de andra 86 båtarna seglade. Totalt anmälda var 164 båtar. Det är alltså 52 % som startat RaceQs.

Innan du börjar vill jag att du inte ändrar i underlaget där racet finns definierat. Då blir det jobbigt att återskapa det. Nu är det tyvärr så att någon har varit inne i RaceQs och ändrat på start och bana vilket gjort att programmet inte redovisar racet som det är tänkt. Jag har därför modifierat manualen så att det hjälpligt ska gå att följa racet.

Börja med att starta racet genom att välja blå inringad cirkel. Inringat med röd cirkel fungerar inte som det ska.



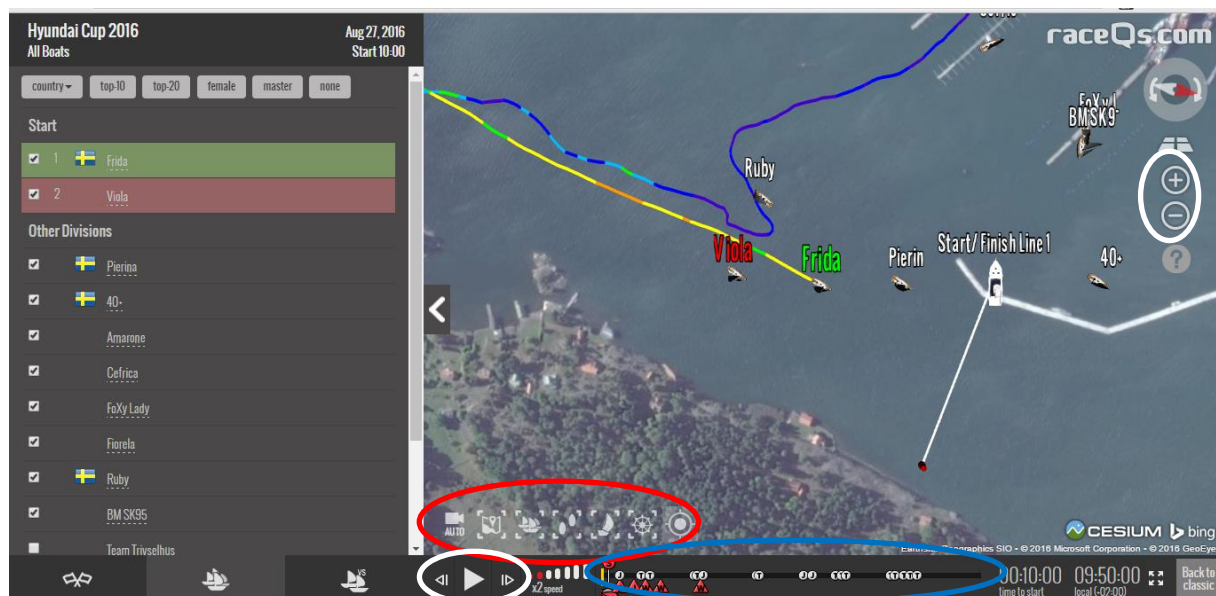
Racet startas. Nedan bild visar hur det ser ut 5 min före start. Frida förbereder sig för start. Systemet kan animera 20 st båtar åt gången. Du kan välja vilka 20 båtar du vill visa eller Top 10 eller Top 20. Om du bläddrar ned i rullgardinen ser du vilka båtar som startat trackingen. Här kan du se din båt om du är med i trackingen.



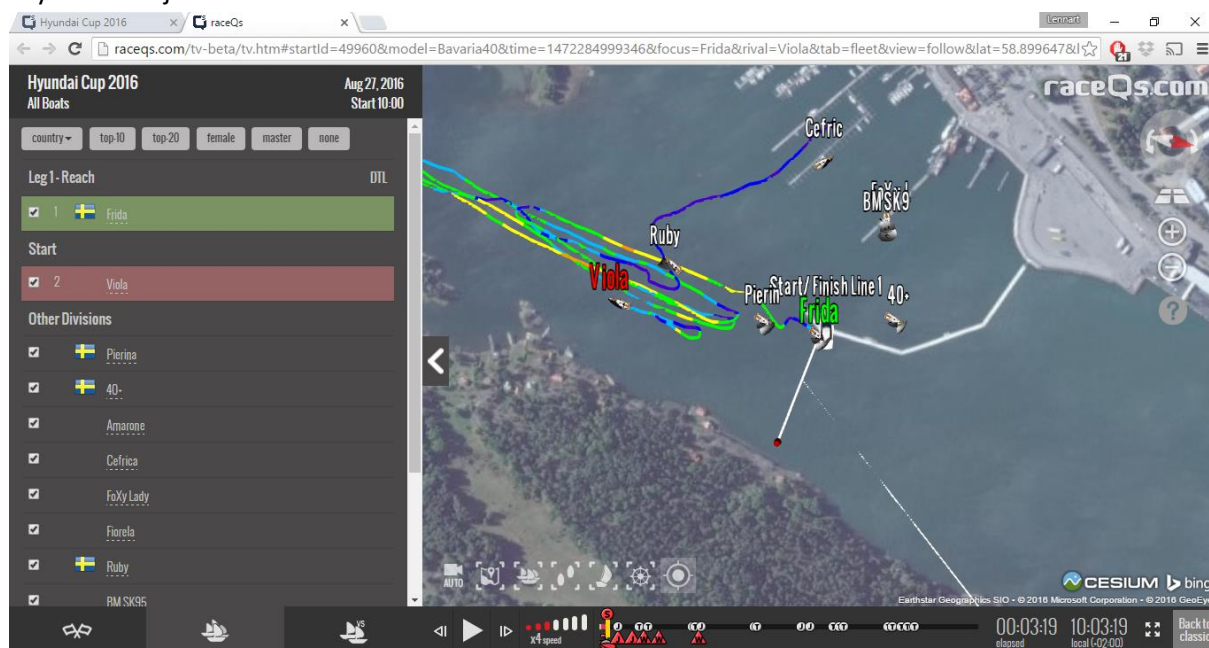
Du kan välja olika vyer att titta på racet (röd ring längst ner i mitten i nedan bild). Bilden nedan visar bla hamnbassängen, piren och Bedarön. Jag har lagt in Start/Mållinjen.

Du kan zooma in och ut med knapparna till höger i vit ring, men också med rullknappen på musen. Nu är det dags att starta visningen!

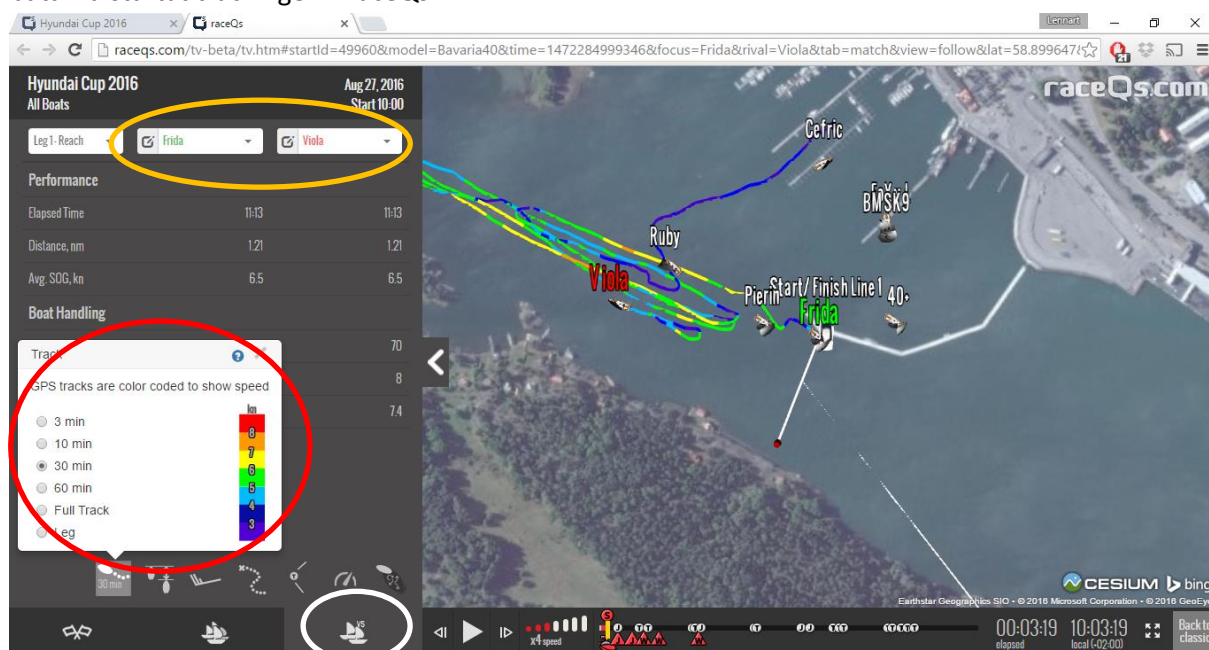
Tryck på startpilen (vit ring längst ner i mitten). Tycker du det går för långsamt kan du snabba på visningen upp till 64 gånger (till höger om startpilen). Eller flytta tidbaren till den tid som passar dig bättre (blå cirkel).



Jag spolar fram till första båt som startar som är med i trackingen. Nedan ser du Frida starta och bryta startlinjen klockan 10:03.



Du ser hur fort Frida seglar genom att titta på färgen i spåret efter henne (välj alternativet i vita ringen nedan). Man kan visa trackingspåret med olika längd (se röda ringen). Man kan följa vilka två båtar man vill på detta sätt genom att ange båternas namn i rullgardinerna i orange ring förutsatt att båterna startat trackingen i RaceQs.



Nu vill jag se hur segraren Hummingbird seglar och jämföra den mot Hyundai.

Jag spolar fram till 10:39 då Hummingbird startar. Hyundai startar inte förrän 12:35. Jag väljer Top 20. Jag letar fram Hyundai och Hummingbird och kryssar för dem. Därefter väljer jag tredje fliken från vänster nederkant och letar reda på Hyundai genom att rulla ner i listan.

Hyundai Cup 2016  
All Boats

Start: Humming, Hyundai

Performance

Elapsed Time	20:08	19:57
Distance, nm	1.82	1.71
Avg. SOG, kn	5.4	5.1

Boat Handling

rQ index	23	10
Avg. Heel	2	
Max. SOG, kn	9.6	12.8

Tacks

Map: Humming, Hyundai, Trixie, Cetric, GEROFI

00:39:00 elapsed, 10:39:00 local (-02:00)

Så här ser det ut när Hyundai startar. Hummingbird har rundat märke 8 bakom Mälsten. Jag väljer också att lägga ett spår efter båtarna jag valt.

Hyundai Cup 2016  
All Boats

Leg 3: Upwind

Performance

Elapsed Time	4:04:44	2:32:25
Distance, nm	28.31	30.30
Avg. SOG, kn	6.9	11.9

Track

GPS tracks are color coded to show speed

- 3 min
- 10 min
- 30 min
- 60 min
- Full Track
- Leg

Map: Humming, Start Hyundai, Mark 4, Mark 9, Frida, Mark 3, Mark 2, Mark 15, Mark 16

02:35:06 elapsed, 12:35:06 local (-02:00)

Välj vilka båtar du vill följa och kör dem mot varandra.

Detta var en snabb genomgång av de enklaste funktionerna, men det finns betydligt mer man kan göra. Mer finns att läsa på denna länk <http://raceqs.com>

Till sist:

**Ändra inte på banan** (markerad med röd triangel ovan), det är mycket svårt att reparera den!!

**LYCKA TILL!**